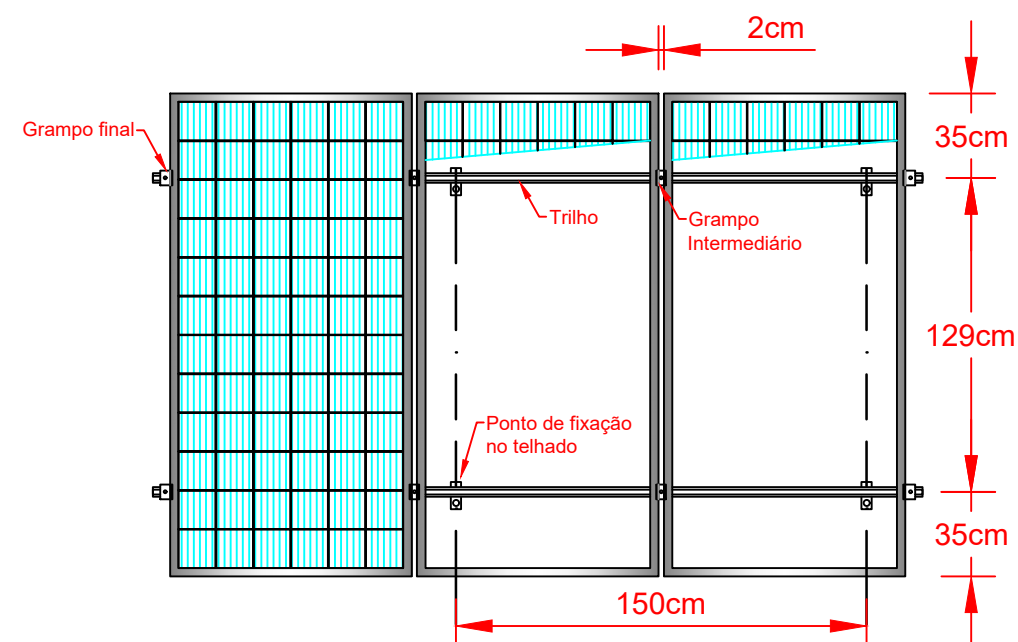
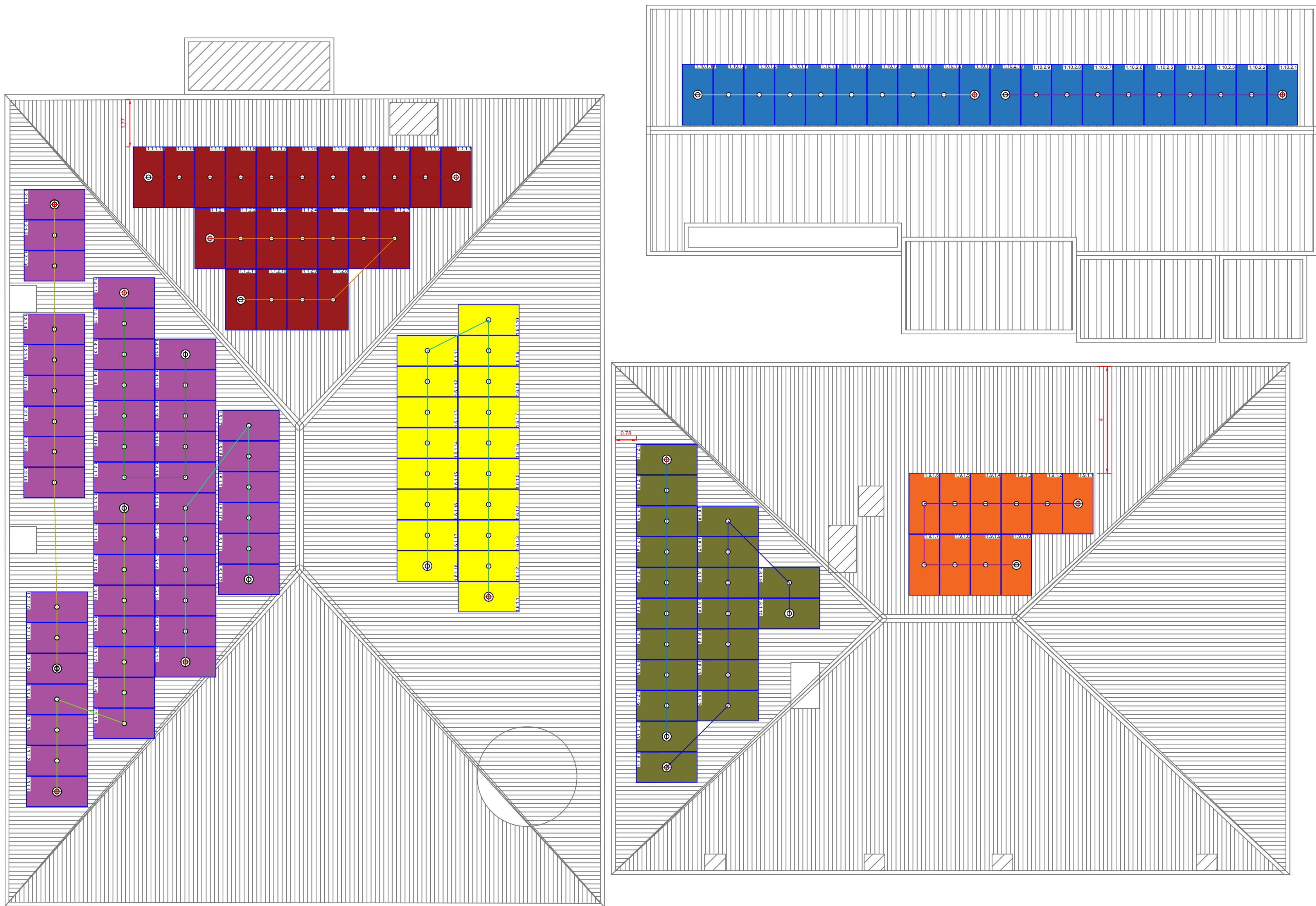
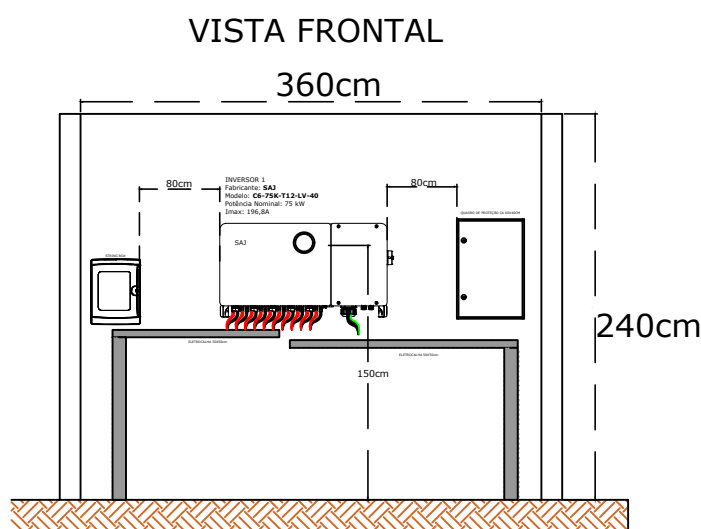


ARRANJO MÓDULOS



DETALHE\_DOS\_MÓDULOS  
SEM ESCALA



DETALHE\_DO\_INVERSOR  
SEM ESCALA

VISTA LATERAL

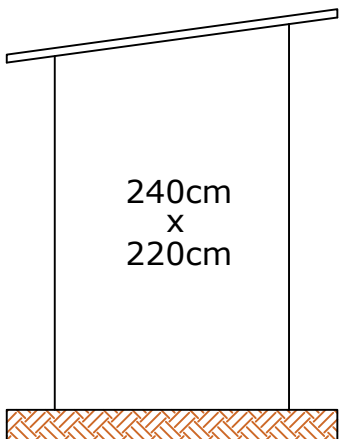
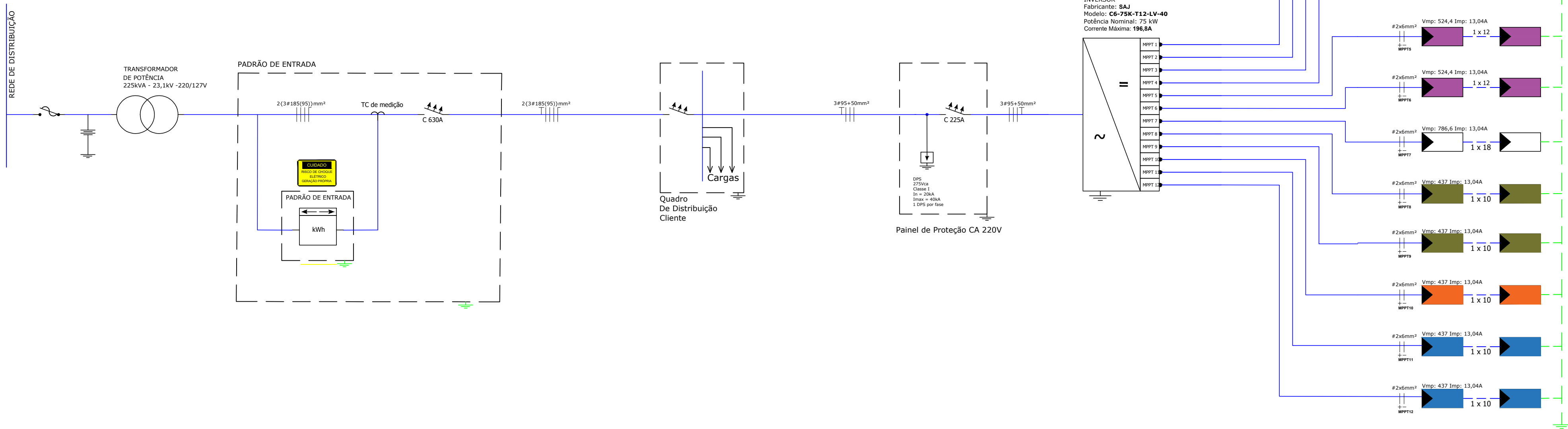


DIAGRAMA UNIFILAR



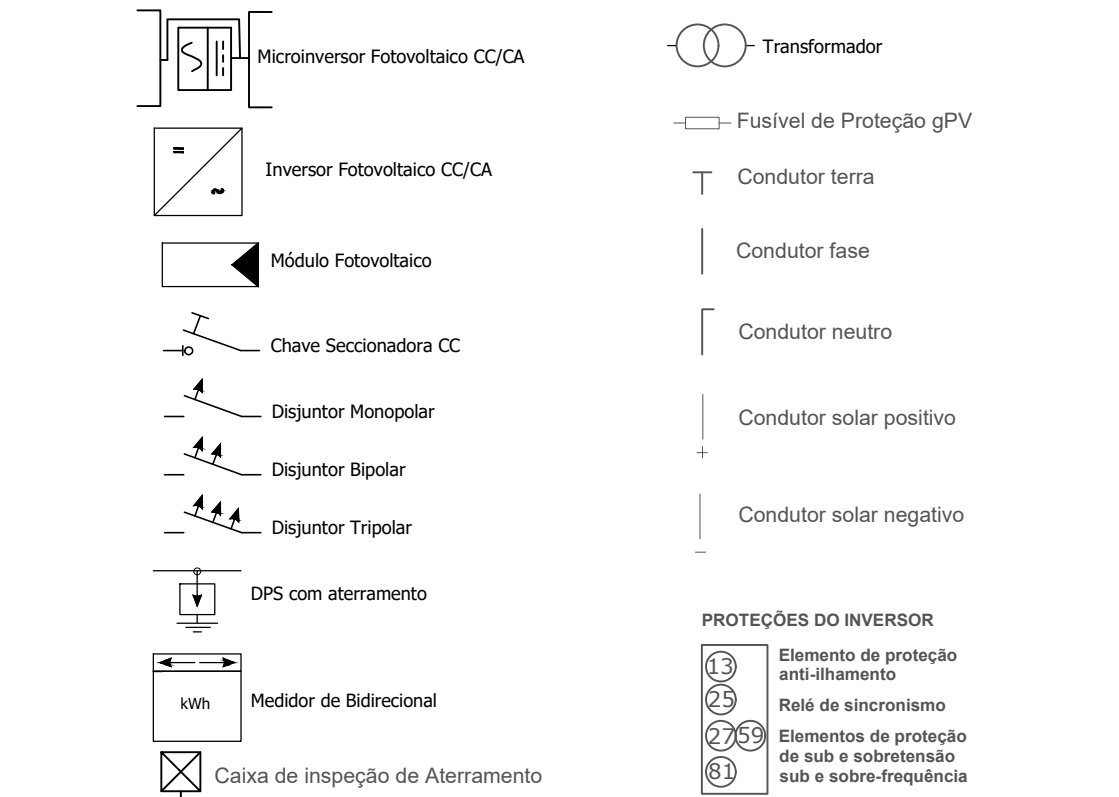
PLANTA DE SITUAÇÃO E LOCALIZAÇÃO DA UC



OBSERVAÇÕES

- 1 - Para execução das atividades deverão ser adotados procedimentos de segurança, como descrito nas normas: Norma Regulamentadora - NR 10 (Segurança em instalações e serviços em eletricidade), NBR 5410:04 - Instalações elétricas de baixa tensão - procedimento, Norma Regulamentadora - NR 35 (Trabalho em Altura);
- 2 - Os cabos de ligação strings-inversor devem ser do tipo unipolar flexível, com condutor de cobre estanhado, isolamento em composto termofixo extrudado e cobertura em composto a base de copolímero termofixo resistente a altas temperaturas (120°C) e resistência a UVB, para tensões de até 1 kV (1500 V DC);
- 3 - Distância entre os ganchos/parafusos de sustentação/ancoragem devem ser fixados a no máximo 170 cm de distância um do outro;
- 4 - Todas as massas condutores da instalação fotovoltaica devem ser aterradas;
- 5 - Aterramento dos módulos realizado através da própria estrutura metálica aterrada, diretamente conectada a haste cobreada;
- 6 - Interligar aterramento do sistema fotovoltaico com o aterramento da edificação, caso não exista realizar aterramento com haste cobreada;
- 7 - Neutro aterrado no padrão de entrada;

LEGENDA E ESPECIFICAÇÕES DOS EQUIPAMENTOS



CARIMBO DE APROVAÇÃO DO PROJETO



TIPO DE OBRA: Projeto e Instalação de Micro Geração Solar Fotovoltaica

POTÊNCIA: 78.66 kWp / 75kWca

PROPRIETÁRIO: CÂMARA MUNICIPAL DE INDAIATUBA - UC 2036304030

ENDEREÇO: Rua Humaitá, Nº 1167, Vila Vitória II, Indaiatuba - SP, CEP 13339-140.

ASSUNTO: Diagramas, Localização e Detalhes

RESPONSÁVEL TÉCNICO: *Thiago Wanderley Monção Nonato*

Thiago Wanderley Monção Nonato  
CREA-RN: 200848650  
CREA-SP: 5063303811-SP  
thiago@plafonengenharia.com.br / 19 99283-0245 / 19 98288 6812

ESCALA: Sem Escala ATUALIZAÇÃO: 4-nov-24 FOLHA: 01/02