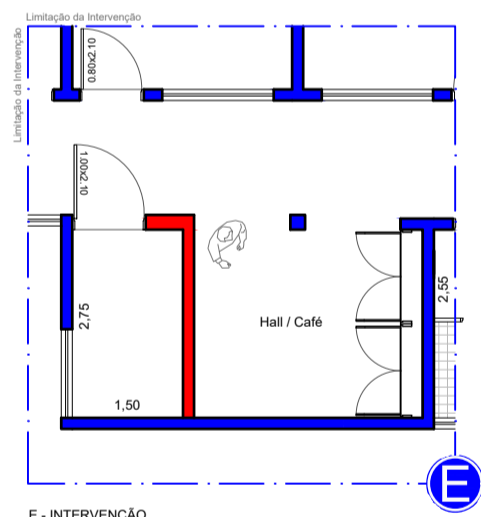
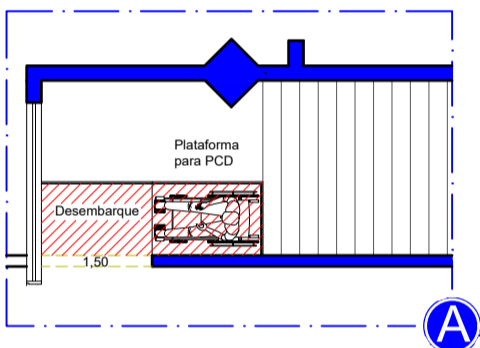


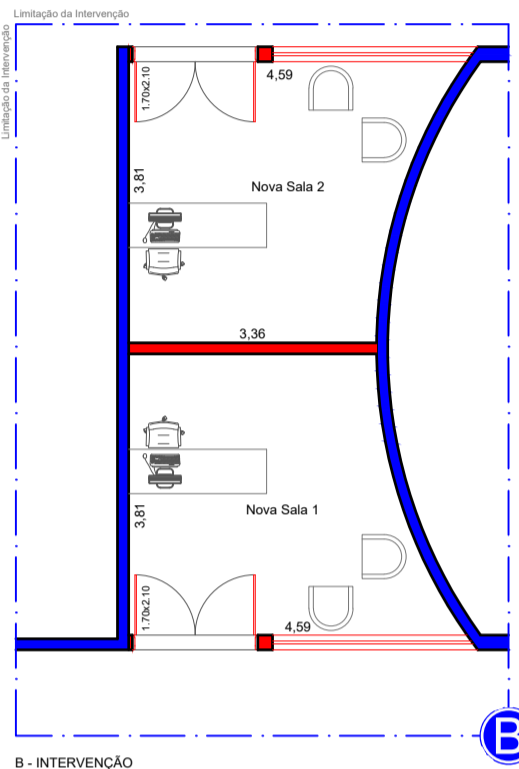
A - INTERVENÇÃO
Pavimento Térreo - ESTACIONAMENTO
Esc: 1:100

Será instalada um aparelho denominado "ELEVADOR PLATAFORMA", para eventual uso de pessoas portadoras de deficiência física, na escadaria de acesso ao Pavimento Superior (PLENÁRIO).



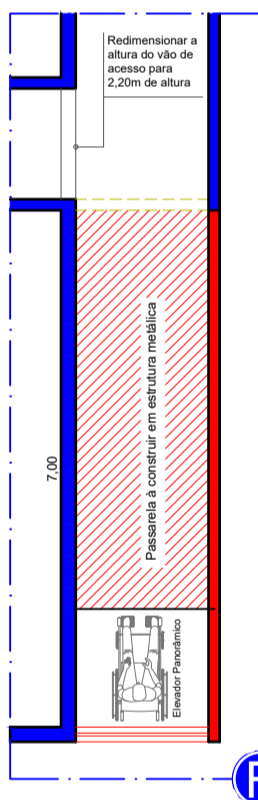
E - INTERVENÇÃO
Pavimentos Superiores - PREDIO DOS VEREADORES
Esc: 1:100

Construir um banheiro para pessoas PCD no 1º, 2º e 3º Pavimento, ao lado do Hall/Café.



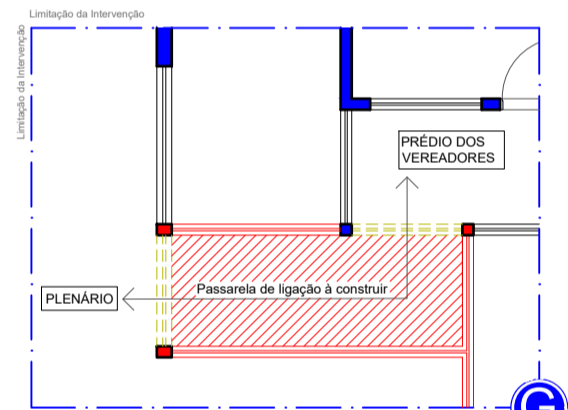
B - INTERVENÇÃO
Pavimento Térreo - PLENARINHO
Esc: 1:100

Criar 2 salas para usos variados, no local de exposição.



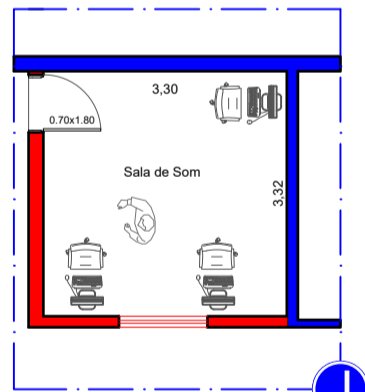
F - INTERVENÇÃO
1º Superior - ADMINISTRAÇÃO
Esc: 1:100

Construção de uma passarela em estrutura metálica sobre parte da recepção de atendimento ao munícipe, para ligar o acesso do elevador panorâmico à circulação que liga o prédio da administração ao prédio dos vereadores.



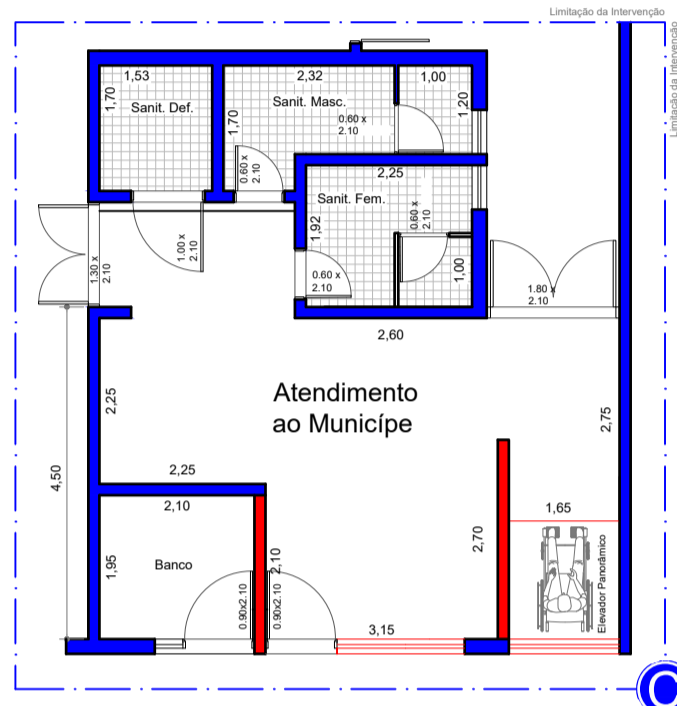
G - INTERVENÇÃO
1º Pavimento - PLENÁRIO e PREDIO DOS VEREADORES
Esc: 1:100

Construção de uma passarela que ligará o Plenário ao Prédio dos vereadores, facilitando a circulação interna e ao acesso de ligação entre os dois edifícios



J - INTERVENÇÃO
1º Pavimento - PLENÁRIO
Esc: 1:100

Construir uma sala de som, na área onde hoje é a exposição de quadros e pinturas dos antigos presidentes. Essa nova sala, será dimensionada, para dar maior conforto e organização.



C - INTERVENÇÃO
Pavimento Térreo - ATENDIMENTO AO MUNICÍPE
Esc: 1:100

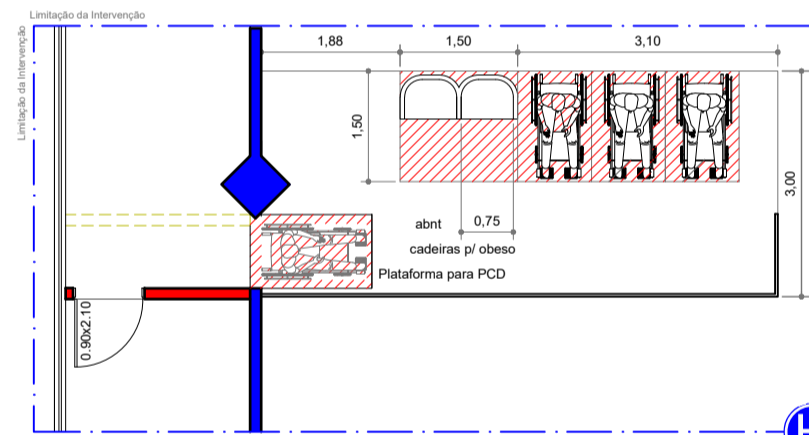
Remover parte da parede de divisão entre a área de atendimento ao munícipe e a área dos sanitários.

O Caixa eletrônico, terá o espaço reduzido, para ampliar a área de atendimento ao munícipe.

Instalação de um elevador panorâmico na área inativa. Esse elevador levará tanto pessoas normais, como pessoas PCD, para o segundo pavimento, sem que haja necessidade de usar o único elevador isolado no fundo do prédio dos vereadores.

Essa alteração, ampliará o espaço de circulação e melhorará o acesso de pessoas portadoras de necessidades especiais ao atendimento, sanitários e ao pavimento superior.

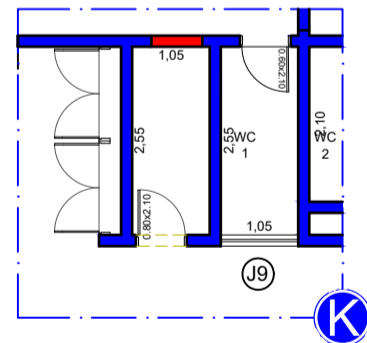
O balcão de atendimento foi posicionado na direita. Com isso, o atendente tem melhor visado de quem chega, quem espera e de quem entra pela lateral e/ou acesso o elevador.



H - INTERVENÇÃO
1º Pavimento - PLENÁRIO e PREDIO DOS VEREADORES
Esc: 1:100

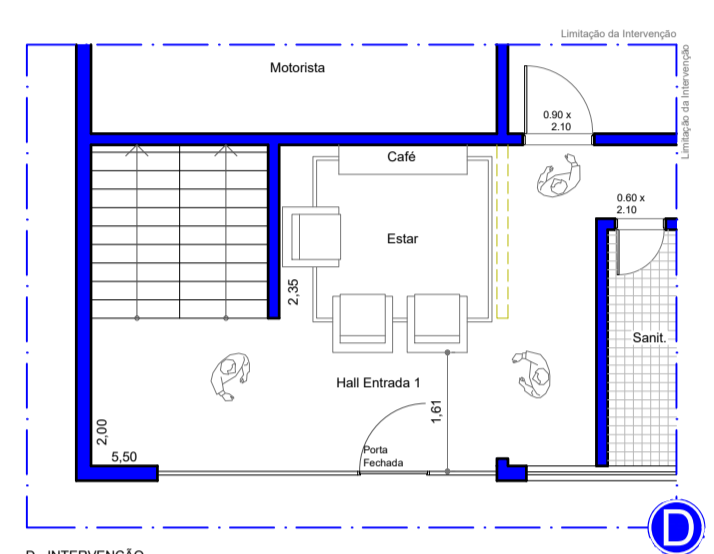
Diminuir a sala existente, para dar espaço a adaptação de uma plataforma a cadeirantes próximo a área do pátio.

Reservar uma área para acomodação de 3 cadeirantes e 2 poltronas para pessoas obesas.



K - INTERVENÇÃO
Pavimento Térreo - PREDIO DOS VEREADORES
Esc: 1:100

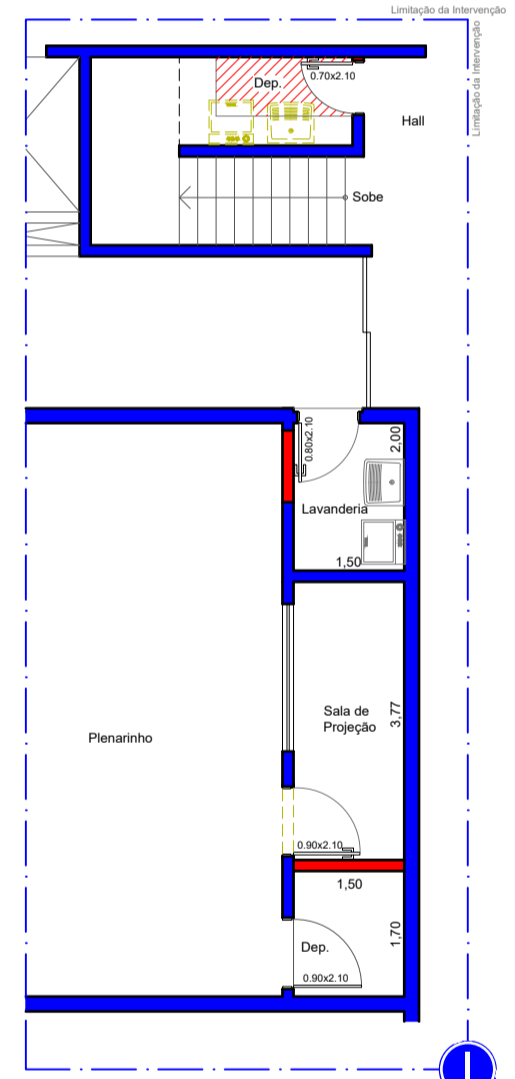
Será instalada uma porta para acesso ao banheiro pela garagem.



D - INTERVENÇÃO
Pavimento Térreo - RECEPÇÃO CENTRAL
Esc: 1:100

Será removida a parede de divisão da recepção com a circulação aos sanitários e acesso ao setor de exposições, para ampliar e integrar melhor a recepção com o Hall de entrada criando nesse espaço uma sala de estar e Café.

ESSA ÁREA TERÁ USO EXCLUSIVO AOS FUNCIONÁRIOS DA CÂMARA E O ACESSO PELA FRENTE SERÁ FECHADO.



I - INTERVENÇÃO
Pavimento Térreo - PLENARINHO Esc: 1:100

Realocar a lavanderia para o atual depósito dentro do PLENARINHO, mudando o acesso para a área externa.

Criar um novo depósito de menor dimensão, diminuindo a sala de projeção.

Usar como novo depósito para fins diversos, no local onde hoje é a lavanderia sob a escada.

LEGENDA

| | |
|--|-------------|
| | EXISTENTE |
| | A CONSTRUIR |
| | A DEMOLIR |

| REFORMA E ADAPTAÇÃO DO PRÉDIO DA CÂMARA MUNICIPAL DE INDIATUBA | | | |
|--|-----------------------|------------|-------------|
| Projeto Arquitetônico | Revisão | Data | Modificado |
| 00 | 00 | 15/06/2020 | Executivo |
| Eng. Sotero Oliveira Rodrigues | Executivo | | ARQ. 5 de 6 |
| Projeto | Rua Humada - 1107 | | Detalhes |
| 1:100 | Câmara dos Vereadores | | |
| | Edição: 2020 | | |