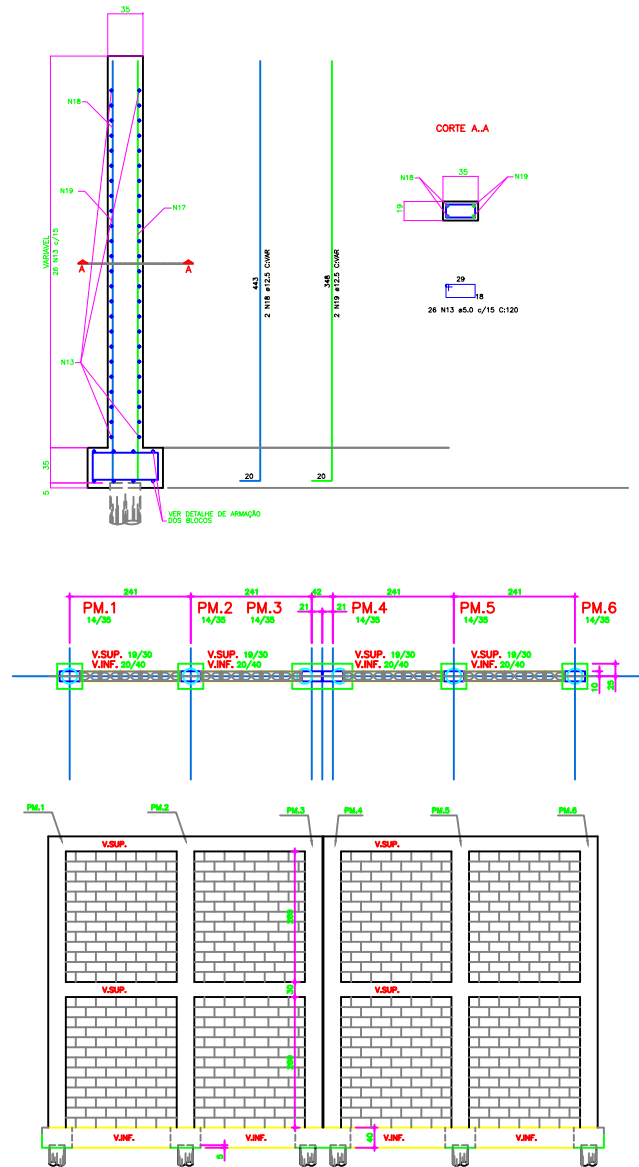


ARMAÇÃO DOS PM.1 ao PM.6 (14x20)
(ESC: 1:25)



ESTACAS - ARMAÇÃO
SEM ESCALA
E1 - DET ARMADURA P/ESTACAS 30CMx4M

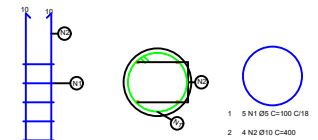
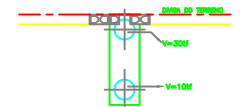


TABELA DE AÇO - ESTACAS E1

AÇO	POS	BIT (mm)	QUANT	COMPRIMENTO (cm)	UNID	TOTAL (cm)
ESTACA - 30CM - 1 UNIDADE						
50A	1	5,0	5	100	500	
50A	2	10	4	400	1600	
RESUMO AÇO CA - 50-60 (25 UNIDADES)						
AÇO	BIT (mm)	COMPR	PESO (kg)			
50A	5,0	50,0	17,7			
50A	10	400,0	123,4			
Peso Total 50A =			7,7 kg			
Peso Total 50A =			123,4 kg			

CONVENÇÃO DAS ESTACAS



OBS: RECOMENDAMOS COMO ARMAÇÃO MÍNIMA 4Ø10 / ESTACA E COMPRIMENTO MÍNIMO DE 4M.

TODAS AS MEDIDAS E PERFIL DO MURO DEVERÃO SER AJUSTADAS NO LOCAL.

REFORMA E ADAPTAÇÃO DO PRÉDIO DA CÂMARA MUNICIPAL DE INDAIATUBA				
Projeto Estrutural		Revisão	Data	Modificado
		01	07/08/2020	Executivo
Proj. Responsável	Prof.º Roberto Vitorino de Paula	Proj. Executivo		EST. 3 de 5
Orgão Executor	Cam. Municipal, 1167			Pav. Térreo
Proj. Arq.	Eng.ºs de Arquitetura			
				00